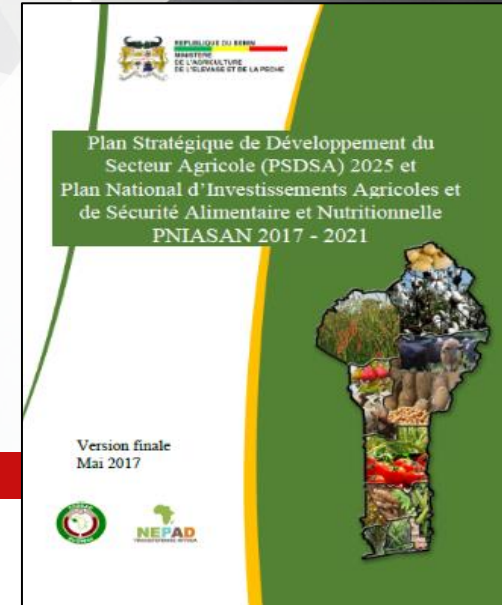


Protection et réhabilitation des sols pour améliorer la sécurité alimentaire « ProSOL »

Intégration de la GDT/ACC dans les
politiques nationales et locales



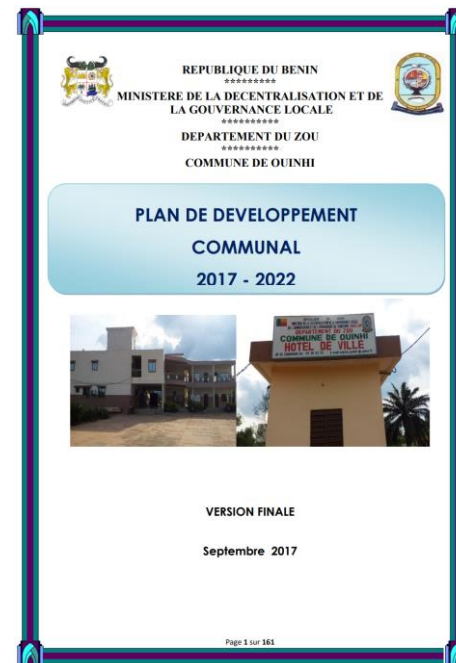
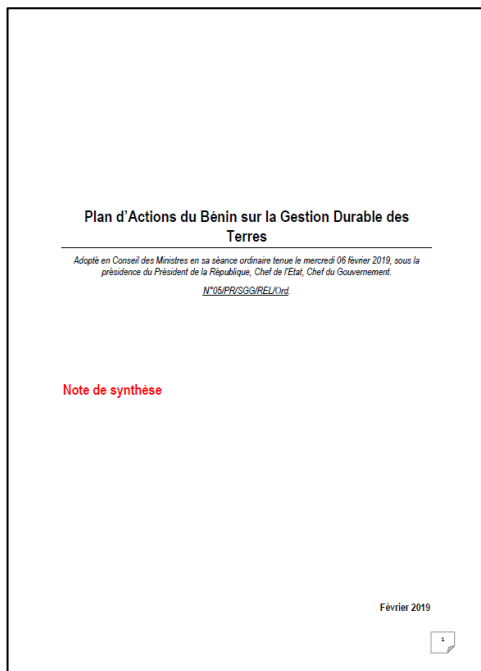
1. Titre du produit : Approche d'intégration de la GDT/ACC dans les politiques nationales et locales

2. Objectif : Assurer l'ancrage politique et institutionnelle de la GDT/ACC pour améliorer la résilience et la sécurité alimentaire et nutritionnelle au Bénin
 - Sous objectif 1: Intégrer la GDT/ACC dans la gouvernance du secteur agricole
 - Sous objectif 2: Doter les partenaires et les acteurs d'un outil de mobilisation de ressources et de mise à échelle de la GDT/ACC

3. Eléments d'excellence

- Prise en compte GDT/ACC dans plusieurs documents de politique et stratégie du secteur Agriculture, Environnement, Gouvernance Locale
- Initiatives au niveau national et local pour la formulation des projets et programmes GDT/ACC
- Renforcement de la synergie entre les secteurs environnement et agriculture et contribution à l'ODD 15.3

3. Eléments d'excellence



4. Facteurs de succès

Combinaison de plusieurs outils:

- Sensibilisation des décideurs politiques par faits et résultats probants sur le terrain
- Implication permanente d'un Conseiller Technique Politique du Projet dans les processus et dynamiques initiés par les partenaires

5. Défis et facteurs de risque :

- Financement propre des actions planifiées dans les documents
- Maintien de la sensibilité des décideurs

6. Formats disponibles et Source d'information / Disponibilité :

Formats disponibles	Produits (par exemple boîtes à images, guide, factshet et autres)	Source d'information / Disponibilité (Interne à la GIZ)
Papier	PDC 3	B/GIZ
	PSDSA 2025	B/GIZ
	PNIASAN 2017	B/GIZ
	PAN-GDT	B/GIZ
	SNCA 2018-2025	B/GIZ
	PNA Volet Agriculture	B/GIZ

6. Formats disponibles et Source d'information / Disponibilité :

Formats disponibles	Produits (par exemple boîtes à images, guide, factshet et autres)	Source d'information / Disponibilité (Interne à la GIZ)
Numérique	PDC 3	<u>DMS</u>
	PSDSA 2025	<u>DMS</u>
	PNIASAN 2017	<u>DMS</u>
	PAN-GDT	<u>DMS</u>
	SNCA 2018-2025	<u>DMS</u>
	PNA	<u>DMS</u>

6. Formats disponibles et Source d'information / Disponibilité :

Formats disponibles	Produits (par exemple boîtes à images, guide, factshet et autres)	Source d'information / Disponibilité (Sur le plan national)
Papier	PDC 3	Communes de ProSOL
	PSDSA 2025	MAEP
	PNIASAN 2017	MAEP
	PAN-GDT	MAEP, MCVDD
	SNCA 2018-2025	MAEP
	PNA ACC	MAEP

6. Formats disponibles et Source d'information / Disponibilité :

Formats disponibles	Produits (par exemple boîtes à images, guide, factshet et autres)	Source d'information / Disponibilité (Sur le plan national)
Numérique	PDC 3	Communes de ProSOL
	PSDSA 2025	MAEP
	PNIASAN 2017	MAEP
	PAN-GDT	MAEP, MCVDD
	SNCA 2018-2025	MAEP
	PNA ACC	MAEP

7. Responsable et mode de pérennisation

Responsable du produit	Mode de pérennisation (formation, sensibilisation, recyclage...)
MAEP	<ul style="list-style-type: none">• Existence d'une division GDT au sein CGE/MAEP• Formation des cadres ATDA et DDAEP• Intégration GDT/ACC dans fiches de poste des ATDA/CeC• Formulation de nouveaux projets• Elaboration d'un document de cadrage
MCVDD	<ul style="list-style-type: none">• Financement des projets GDT/ACC• Mobilisation des ressources de la finance climat• Coordination des interventions GDT/ACC
Communes, intercommunalités	<ul style="list-style-type: none">• Financement des projets GDT/ACC• Mobilisation des ressources de la finance climat• Coordination des interventions GDT/ACC

8. Implications financières

- Coûts des grandes étapes d'un document de politique : **20 000 000 F CFA en moyenne**

Grandes étapes	Coût (FCFA)
1) Etat des lieux et diagnostic	3 000 000 F CFA
2) Ateliers de pré-validation	10 000 000 F CFA
3) Ateliers de validation	5 000 000 F CFA
4) Finalisation du document	2 000 000 F CFA
5) Adoption en Conseil des Ministres	-

8. Implications financières:

- Coûts de revient du produit par groupe cible : **N/A**

Projet de Manuel de cadrage technique de mise en œuvre de la
GDT/ACC au Bénin

(Version amendée de Bohicon_01.04.21)



Préparé par le Cabinet **Sol Consult Africa (SolCA)¹ SAS**

Avril 2021

¹ Cabinet d'étude spécialisé en GDT/ACC, Tél. : (+229) 22 51 05 55 / 64 30 41 80, Email : sokonsultafica@gmail.com • www.sol-consult-africa.de

Manuel de cadrage technique de la
mise en œuvre de la GDT au Bénin